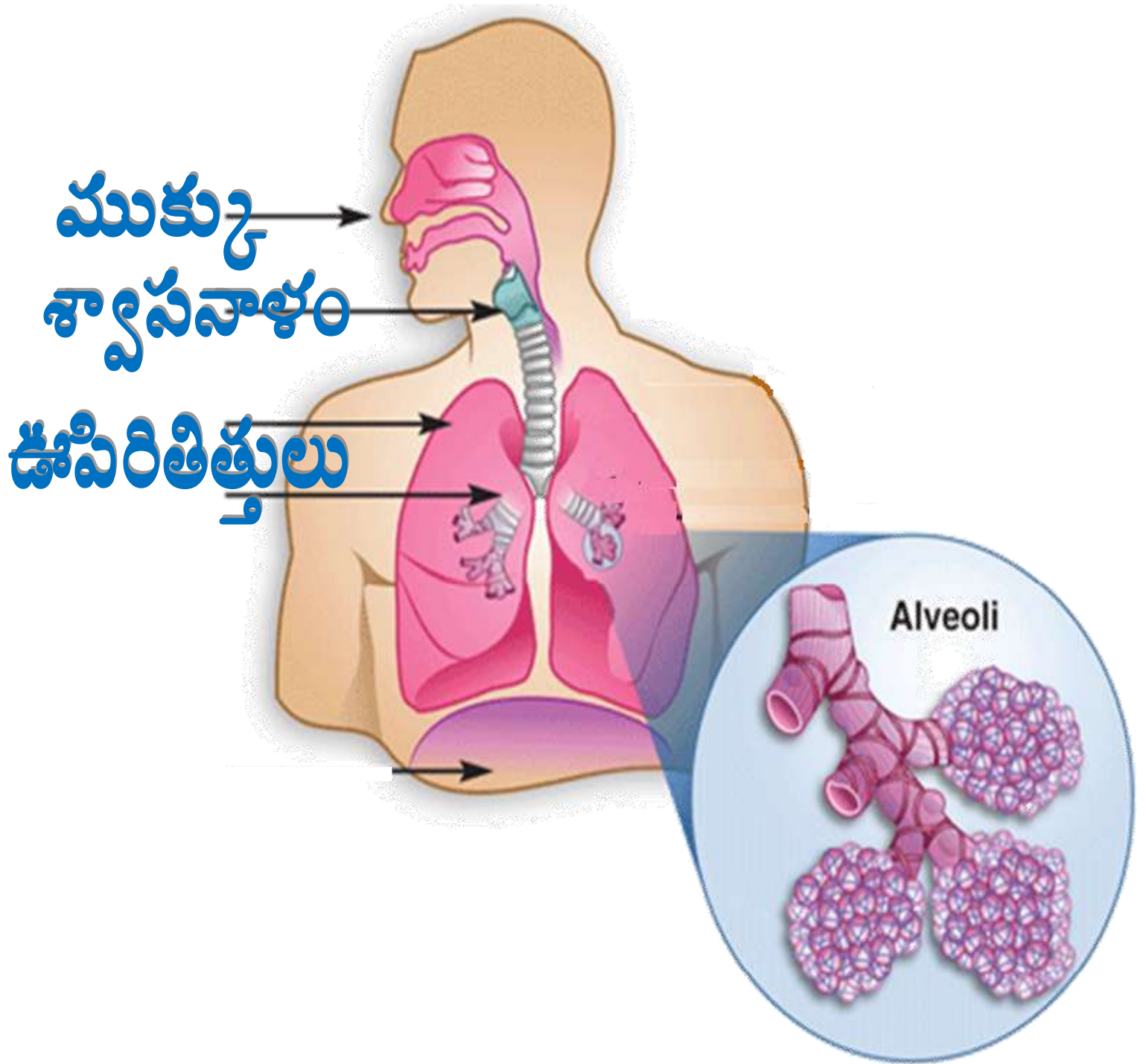
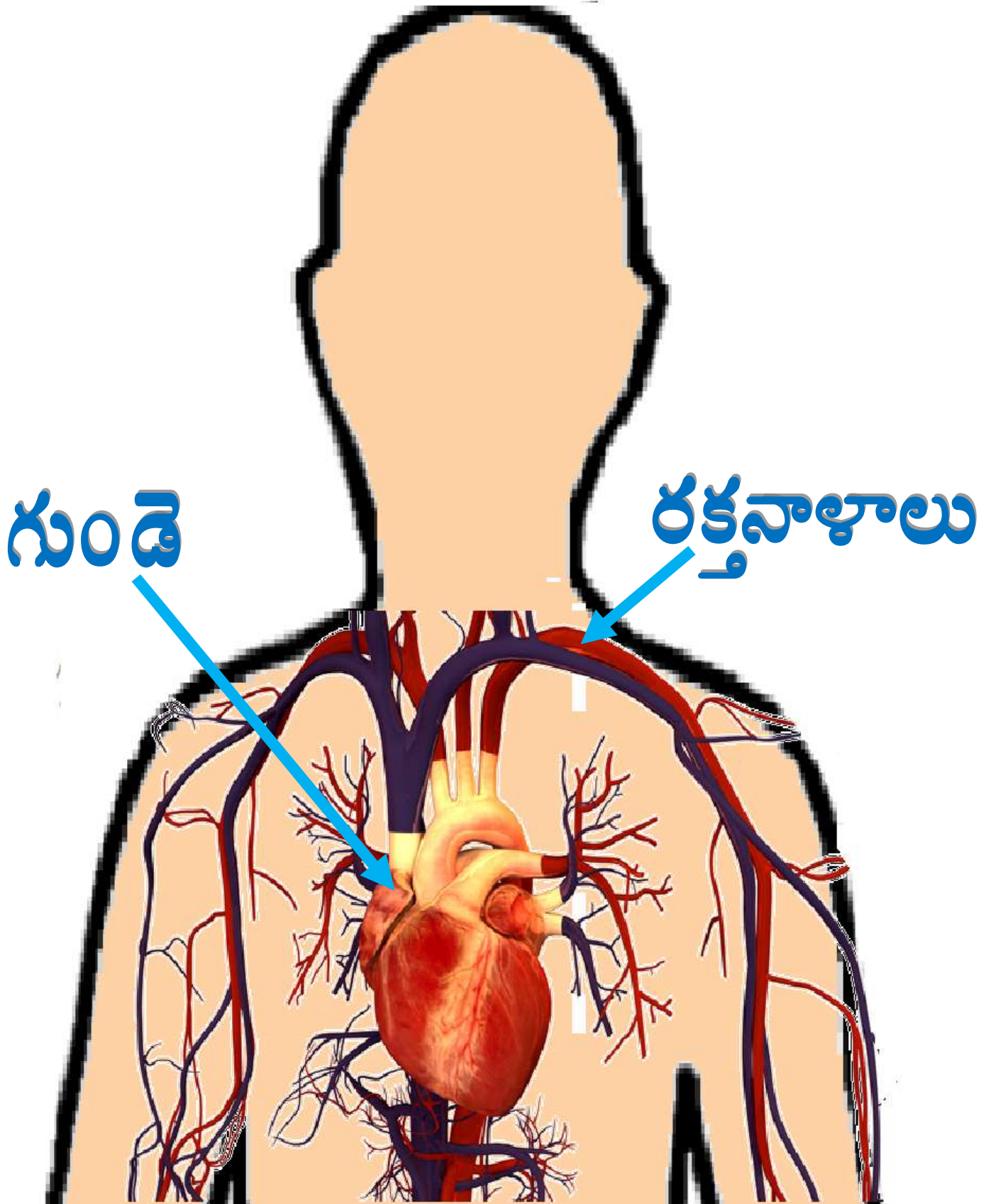


6.శరీర వ్యవస్థలు - శ్వాస వ్యవస్థ



రక్తపసరణ వ్యవస్థ



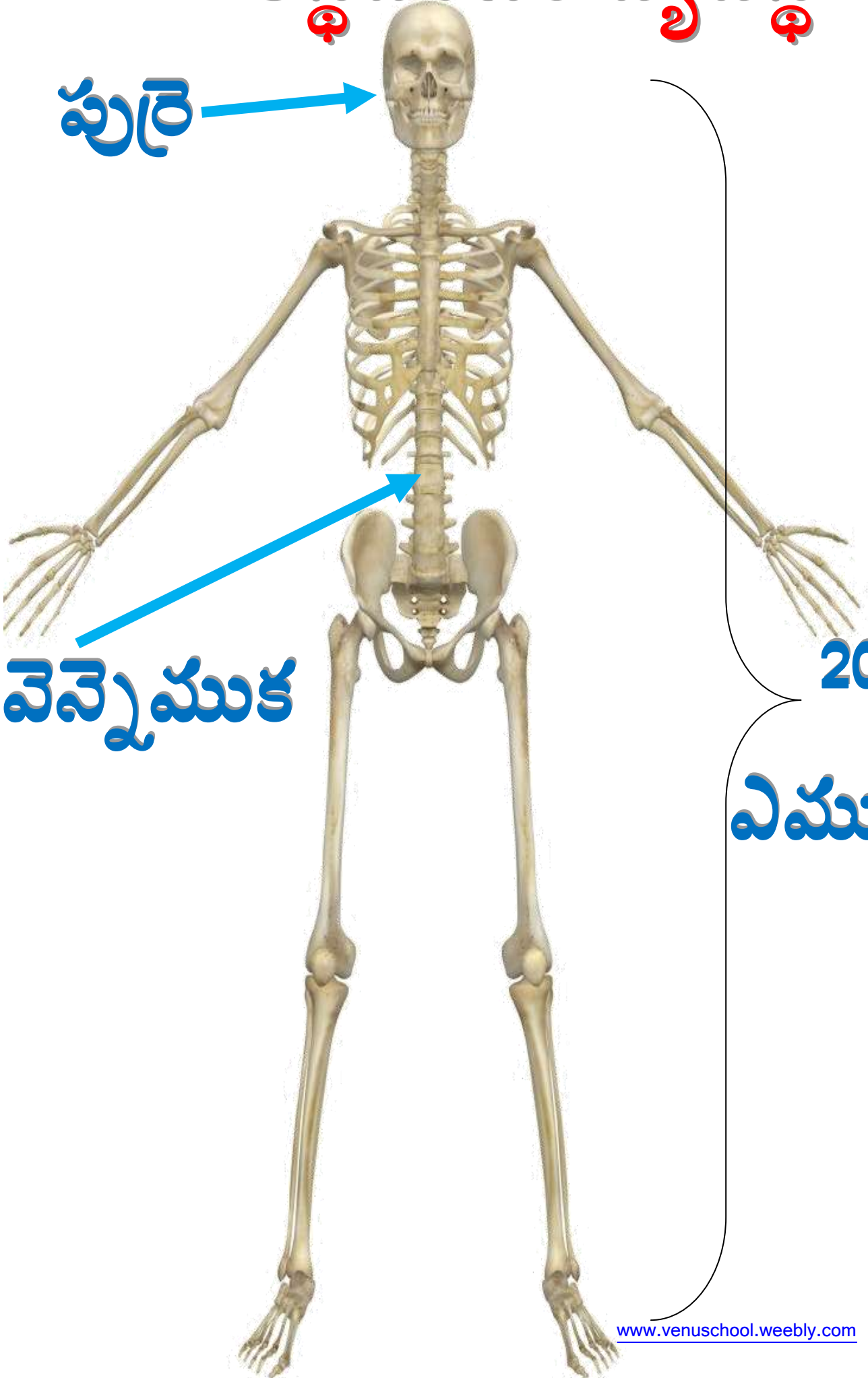
అస్థిపంజర వ్యవస్థ

పురై →

వెన్నెముక →

206

ఎముకలు

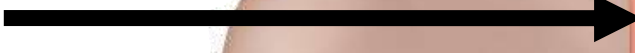


జీర్ణ వ్యవస్థ

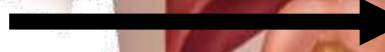
30 సెకన్లు



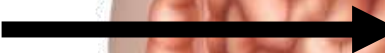
15 సెకన్లు



3 - 5 గంటలు



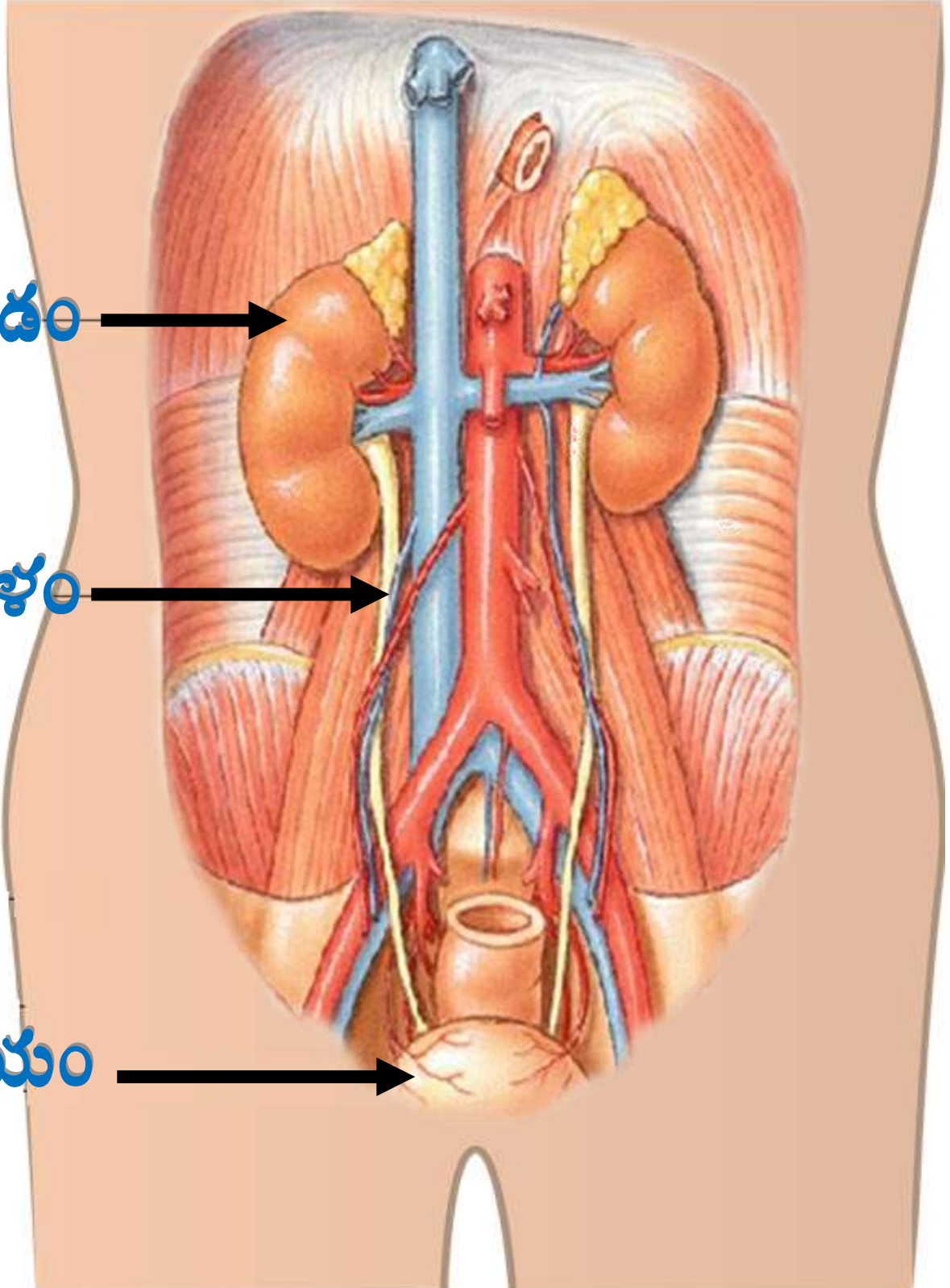
3 - 4 గంటలు



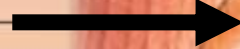
8 - 72 గంటలు



విసర్జన వ్యవస్థ



మూత్రపిండం



మూత్రనాళం



మూత్రాశయం



నాడీ వ్యవస్థ

మెదడు

వెన్నుపూస

నాడులు
(31 జతలు)